

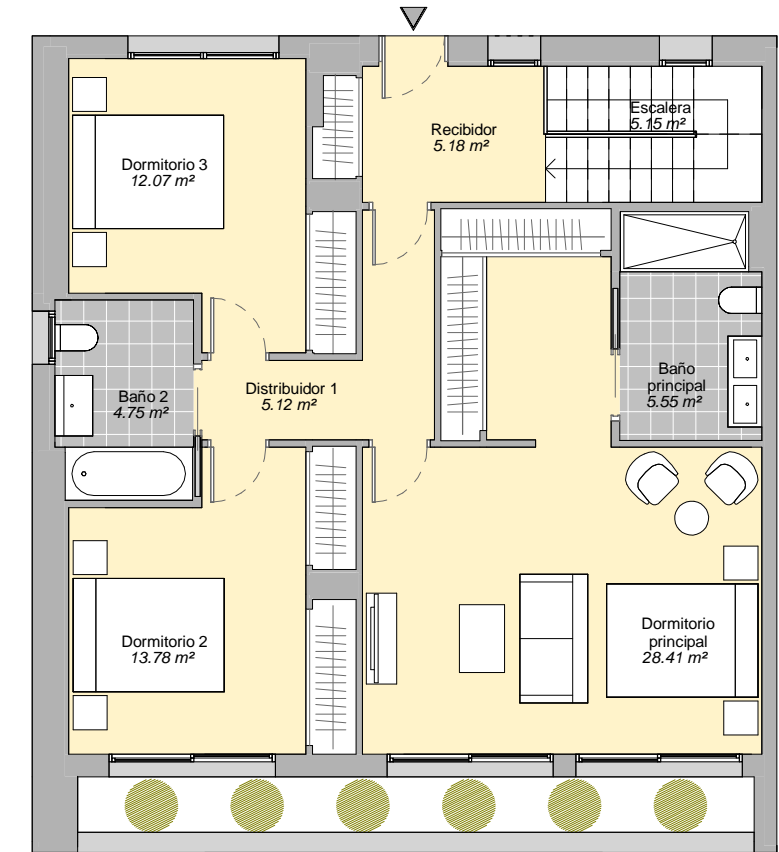
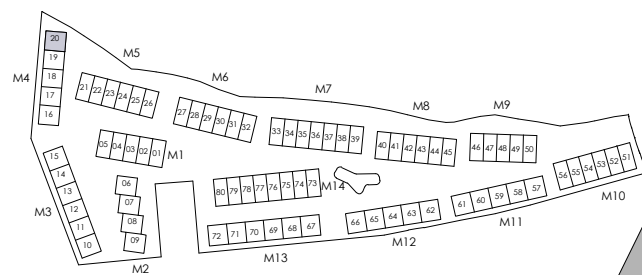
# EVERGREEN HOMES

PARCELA 10 SECTOR SUP C-13

MIJAS, MÁLAGA

## MÓDULO 04 VIVIENDA 20

	SUP. ÚTIL	EXT/INT
Recibidor	5.18 m <sup>2</sup>	int.
Salón-Comedor-Cocina	45.39 m <sup>2</sup>	int.
Dormitorio principal	28.41 m <sup>2</sup>	int.
Dormitorio 2	13.78 m <sup>2</sup>	int.
Dormitorio 3	12.07 m <sup>2</sup>	int.
Baño principal	5.55 m <sup>2</sup>	int.
Baño 2	4.75 m <sup>2</sup>	int.
Aseo	2.80 m <sup>2</sup>	int.
Distribuidor 1	5.12 m <sup>2</sup>	int.
Distribuidor 2	4.22 m <sup>2</sup>	int.
Espacio Homes	4.08 m <sup>2</sup>	int.
Escalera	5.15 m <sup>2</sup>	int.
Trastero	1.35 m <sup>2</sup>	int.
Porche	28.99 m <sup>2</sup>	ext.
Jardín	124.73 m <sup>2</sup>	ext.



Superficie Útil Interior	137.85 m <sup>2</sup>
Superficie Útil Exterior	153.72 m <sup>2</sup>
Superficie Construida con p.p. zc.	171.23 m <sup>2</sup>
Superficie Útil s/Decreto 218/2005 del BOJA	151.64 m <sup>2</sup>
Superficie Construida s/Decreto 218/2005 del BOJA	188.04 m <sup>2</sup>

**Neinor** HOMES

Construimos casas pensando en personas.

V.04 - ABRIL 2024  
ESCALA GRÁFICA

0 2 4m



El presente plano no es definitivo, ya que ha sido elaborado conforme al **Proyecto Ejecución del Edificio** y, por tanto, Neinor Homes se reserva la facultad de incluir las modificaciones necesarias por exigencias técnicas y/o jurídicas u ordenadas por cualesquiera administraciones u organismos públicos, ajustándolo en todo caso a la **Documentación Final de Obra**. Los elementos accesorios (por ejemplo, el mobiliario, incluido el de la cocina), son meramente ilustrativos. Los giros de puertas y la distribución de aparatos sanitarios no son vinculantes. Las superficies expresadas son aproximadas, pudiendo experimentar modificaciones por razones de índole técnicas y/o legal en el desarrollo de la ejecución de las obras.