

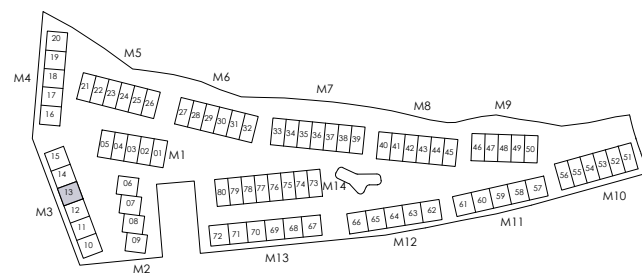
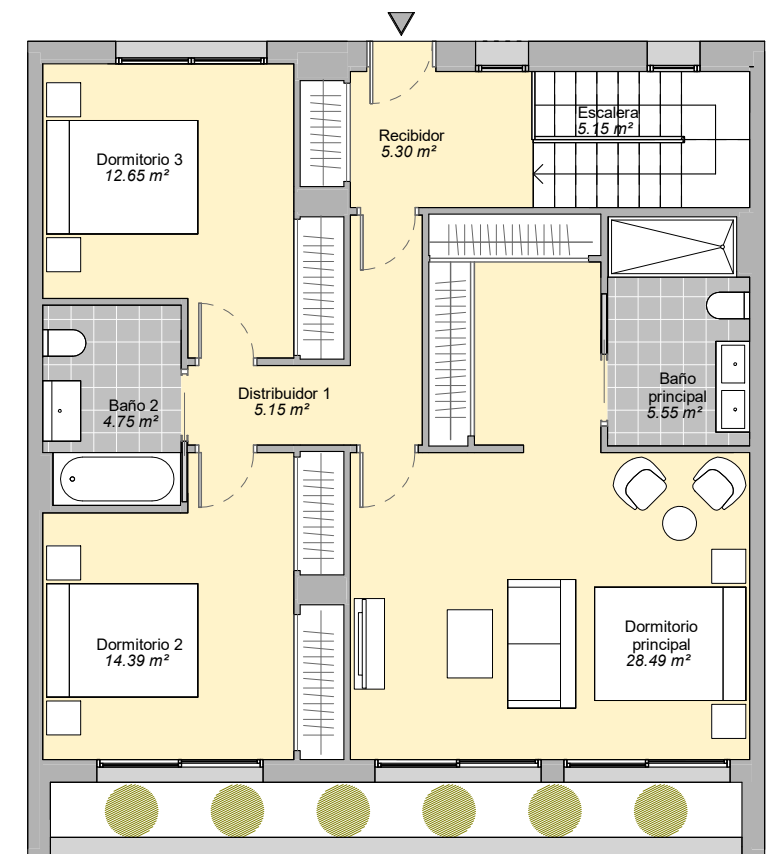
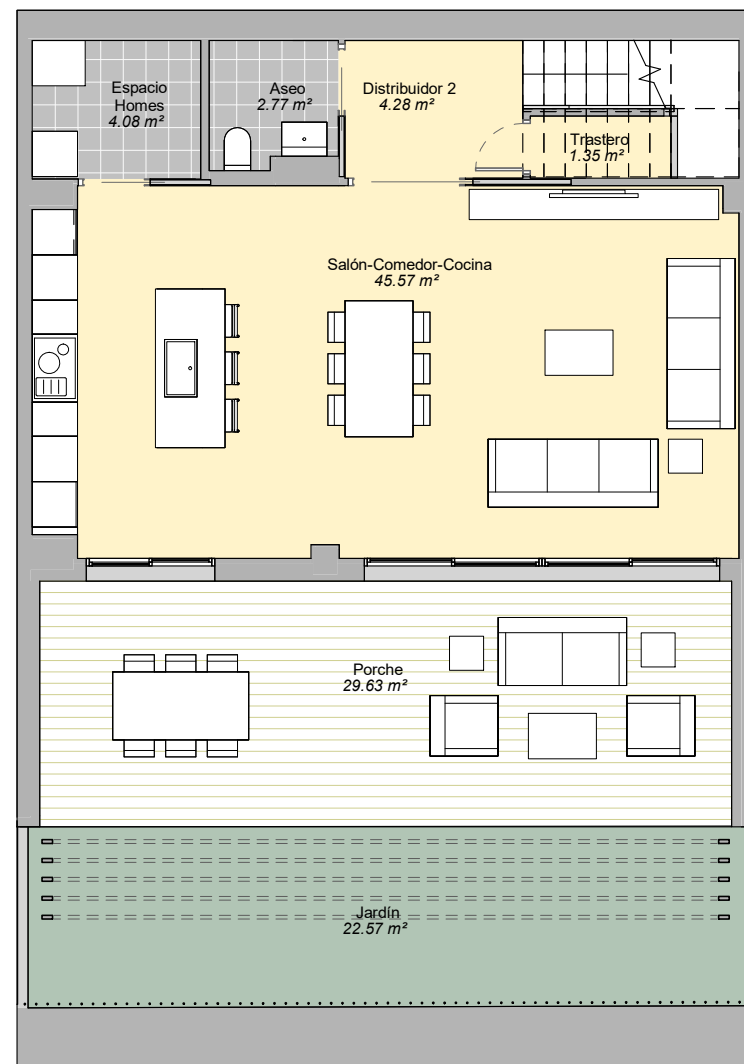
# EVERGREEN HOMES

PARCELA 10 SECTOR SUP C-13

MIJAS, MÁLAGA

## MÓDULO 03 VIVIENDA 13

	SUP. ÚTIL	EXT/INT
Recibidor	5.30 m <sup>2</sup>	int.
Salón-Comedor-Cocina	45.57 m <sup>2</sup>	int.
Dormitorio principal	28.49 m <sup>2</sup>	int.
Dormitorio 2	14.39 m <sup>2</sup>	int.
Dormitorio 3	12.65 m <sup>2</sup>	int.
Baño principal	5.55 m <sup>2</sup>	int.
Baño 2	4.75 m <sup>2</sup>	int.
Aseo	2.77 m <sup>2</sup>	int.
Distribuidor 1	5.15 m <sup>2</sup>	int.
Distribuidor 2	4.28 m <sup>2</sup>	int.
Espacio Homes	4.08 m <sup>2</sup>	int.
Escalera	5.15 m <sup>2</sup>	int.
Trastero	1.35 m <sup>2</sup>	int.
Porche	29.63 m <sup>2</sup>	ext.
Jardín	22.57 m <sup>2</sup>	ext.

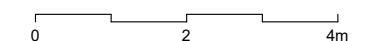


Superficie Útil Interior	139.48 m <sup>2</sup>
Superficie Útil Exterior	52.20 m <sup>2</sup>
Superficie Construida con p.p. zc.	169.50 m <sup>2</sup>
Superficie Útil s/Decreto 218/2005 del BOJA	153.43 m <sup>2</sup>
Superficie Construida s/Decreto 218/2005 del BOJA	185.51 m <sup>2</sup>

**Neinor** HOMES

Construimos casas pensando en personas.

V.03 - FEBRERO 2022  
ESCALA GRÁFICA



El presente plano no es definitivo, ya que ha sido elaborado conforme al Proyecto Ejecución del Edificio y, por tanto, Neinor Homes se reserva la facultad de incluir las modificaciones necesarias por exigencias técnicas y/o jurídicas u ordenadas por cualesquiera administraciones u organismos públicos, ajustándolo en todo caso a la Documentación Final de Obra. Los elementos accesorios (por ejemplo, el mobiliario, incluido el de la cocina), son meramente ilustrativos. Los giros de puertas y la distribución de aparatos sanitarios no son vinculantes. Las superficies expresadas son aproximadas, pudiendo experimentar modificaciones por razones de índole técnicas y/o legal en el desarrollo de la ejecución de las obras.