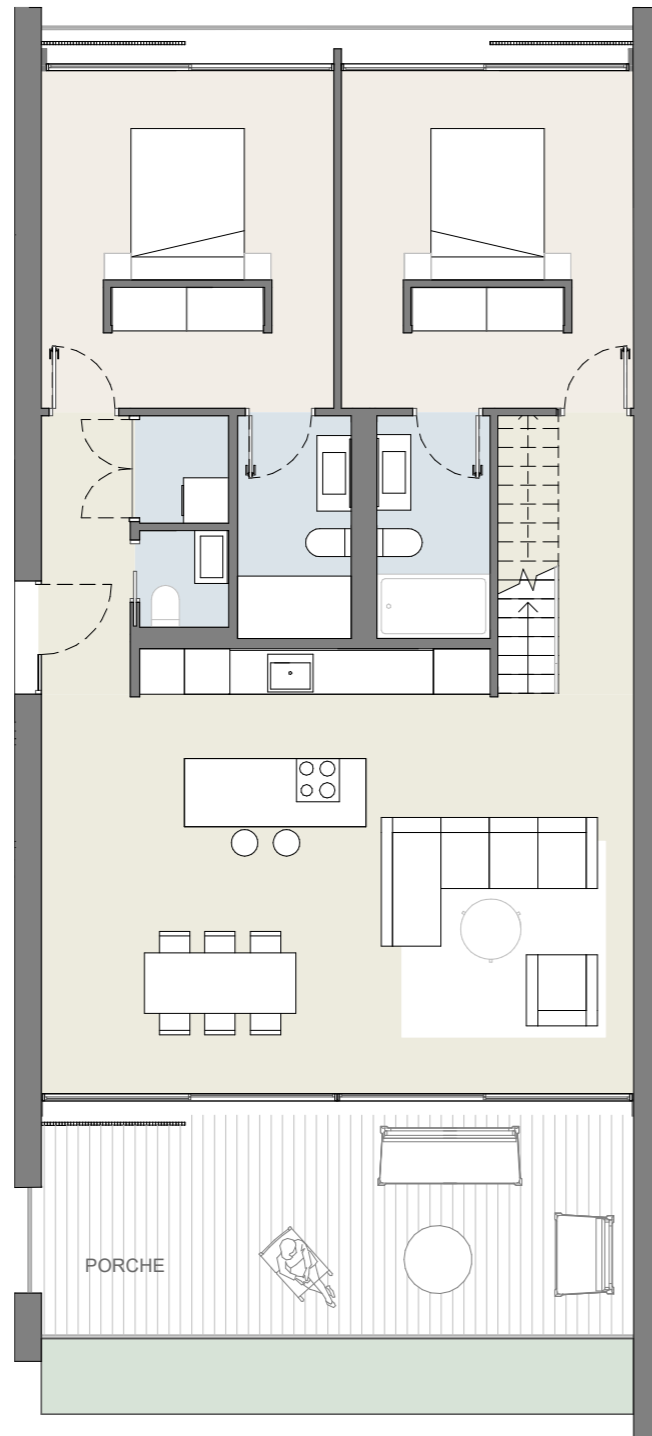
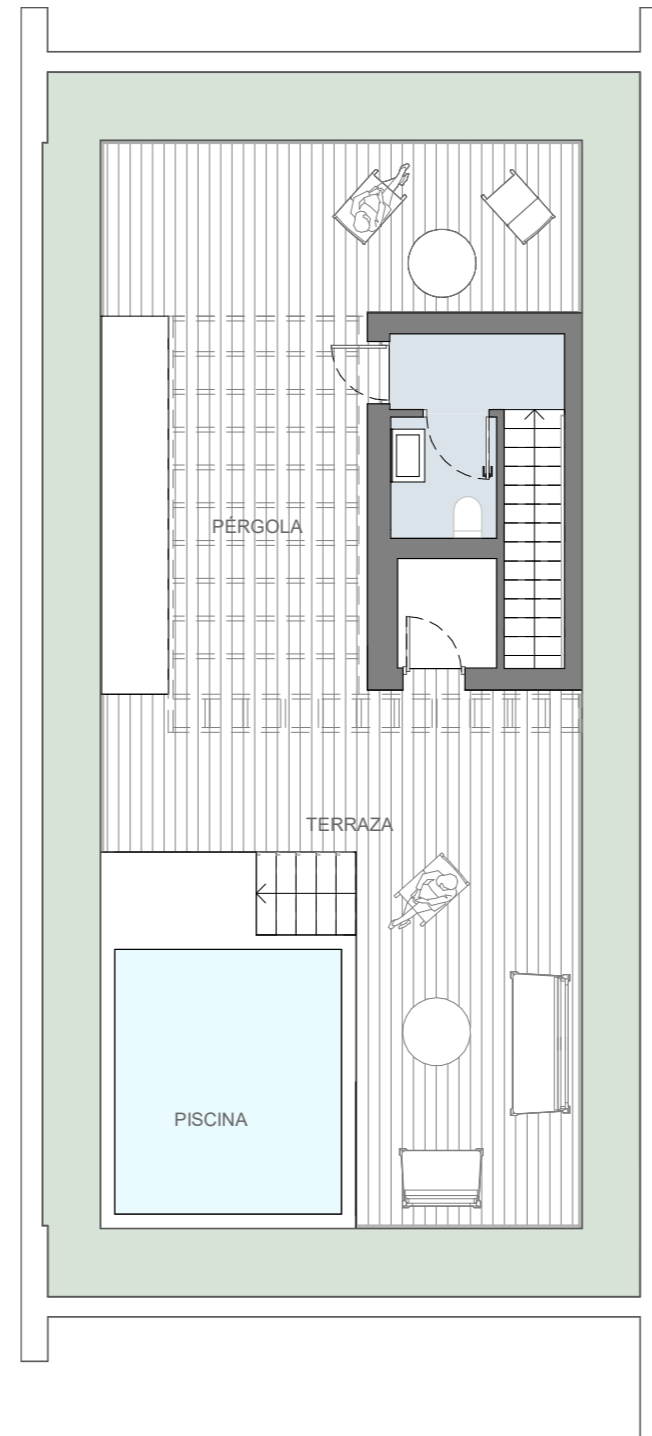




MARBELLA



PLANTA ALTA VIVIENDA



PLANTA CUBIERTA

VIVIENDA SH7

AREAS INTERIORES

ESTANCIA	AREA	
Acceso	4,39	m ²
Salón - Comedor - Cocina	43,72	m ²
Dormitorio 1	17,02	m ²
Dormitorio 2	17,02	m ²
Baño 1	4,69	m ²
Baño 2	4,53	m ²
Aseo 1	1,50	m ²
Lavadero	1,77	m ²
Vestidor	6,63	m ²
Rellano	2,43	m ²
Aseo 2	2,27	m ²
Instalaciones	2,69	m ²
TOTAL SUP. ÚTIL	108,66	m²
TOTAL SUP. CONSTRUIDA	131,61	m²

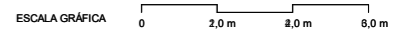
AREAS EXTERIORES

ESTANCIA	AREA	
Porche P1	23,50	m ²
Pérgola Azotea	15,60	m ²
Terraza Azotea	45,45	m ²
Piscina	16,90	m ²
TOTAL SUP. ÚTIL	101,45	m²

VIVIENDA TIPO

C. Dama de Noche - Sa. Mar Golf 2-4
Elviria, Marbella. Málaga

SUP. ÚTIL CERRADA
SUP. CONSTRUIDA CERRADA
SUP. EXTERIOR



SUPERFICIE SEGÚN DECRETO 218/2005

SUP. ÚTIL	119,53 m ²
SUP. CONSTRUIDA	155,20 m ²