



**DUNIQUE**

MARBELLA

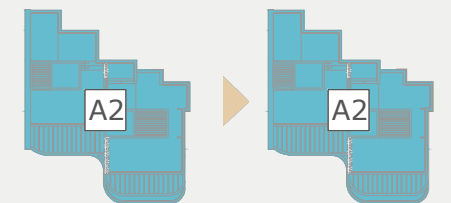
Emplazamiento general



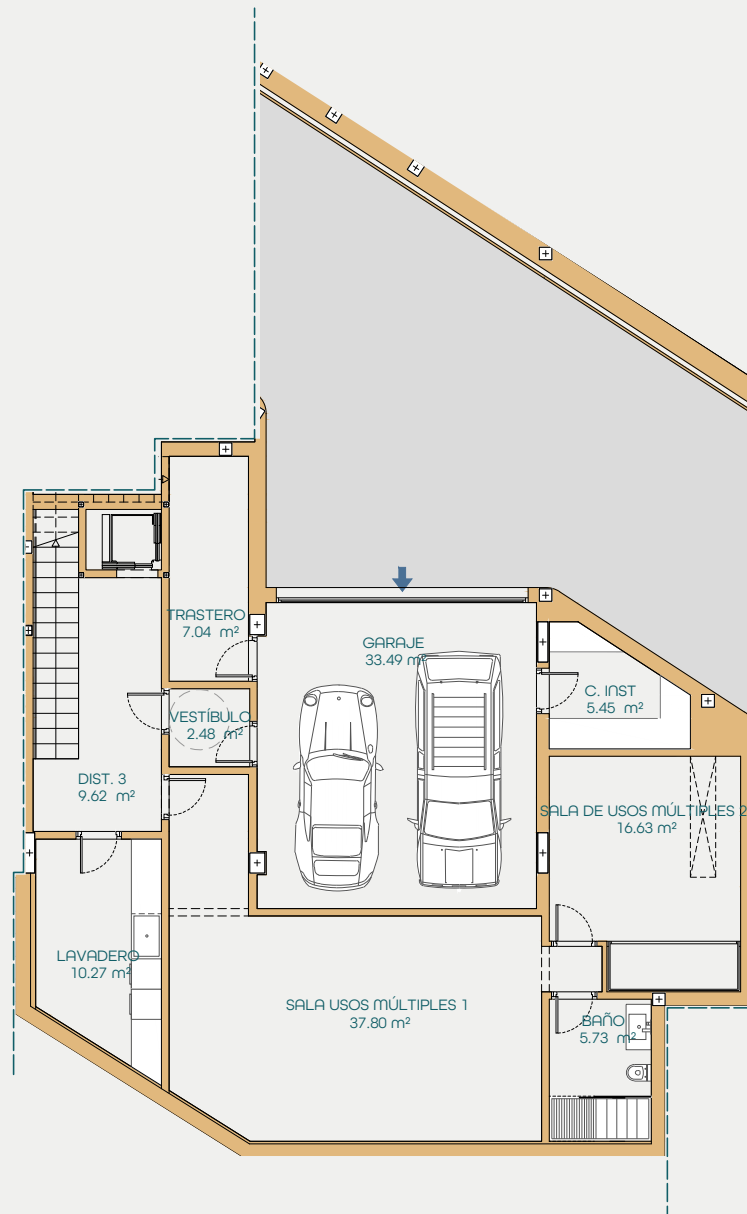
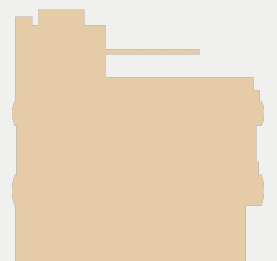
Situación en parcela R2



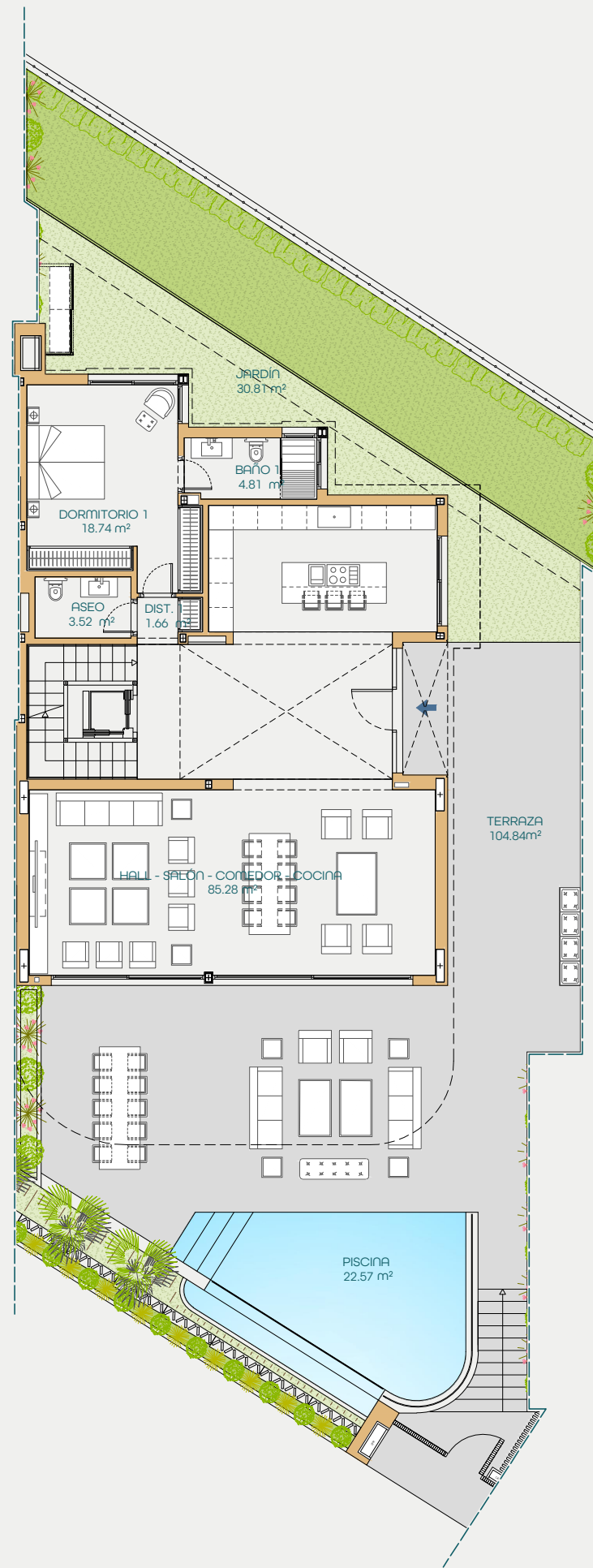
Situación por pareada



Alzado principal



PLANTA SÓTANO



PLANTA BAJA

**SUPERFICIES CONSTRUIDAS**

VIVIENDA S/R	SÓTANO (VIVIENDA B/R + GARAJE = TOTAL SÓTANO)	TOTAL VIVIENDA
281.31	118.60 + 37.06 = 155.66	436.96

PORCHES	PÉRGOLA	TERRAZA	PISCINA JACUZZI	JARDINES PRIVADOS
45.86	45.13	182.36	42.18	94.10

**SUPERFICIES ÚTILES**

VIVIENDA	ÚTILES EXTERIORES
341.14	306.48

**SUPERFICIES ÚTILES SEGÚN DECRETO BOJA 218/2005**

VIVIENDA	SEGUN DECRETO
341.14	375.25

El presente documento es de carácter informativo y podrá experimentar variaciones por exigencias técnicas del proyecto.

Todo el mobiliario, incluido el de la cocina es meramente informativo. los giros de las puertas y la distribución de aparatos sanitarios no son vinculantes.

Las superficies expresadas son aproximadas, pudiendo experimentar modificaciones por razones de índole técnica en el desarrollo de la ejecución de las obras.

Las superficies indicadas a continuación están calculadas conforme al Decreto 218/2005 de información al consumidor en la compraventa y arrendamiento de viviendas de Andalucía.

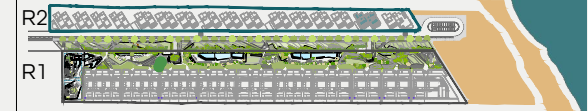




# DUNIQUE

MARBELLA

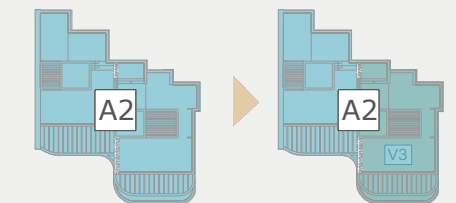
Emplazamiento general



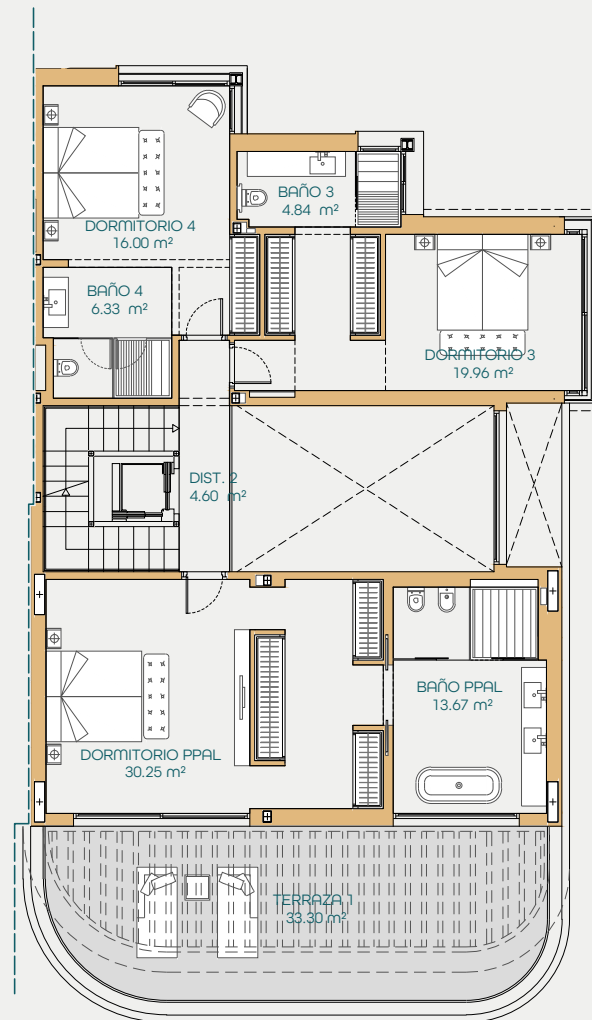
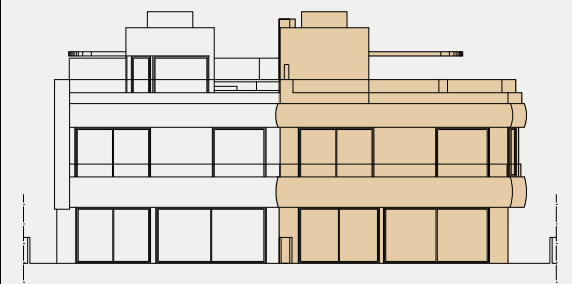
Situación en parcela R2



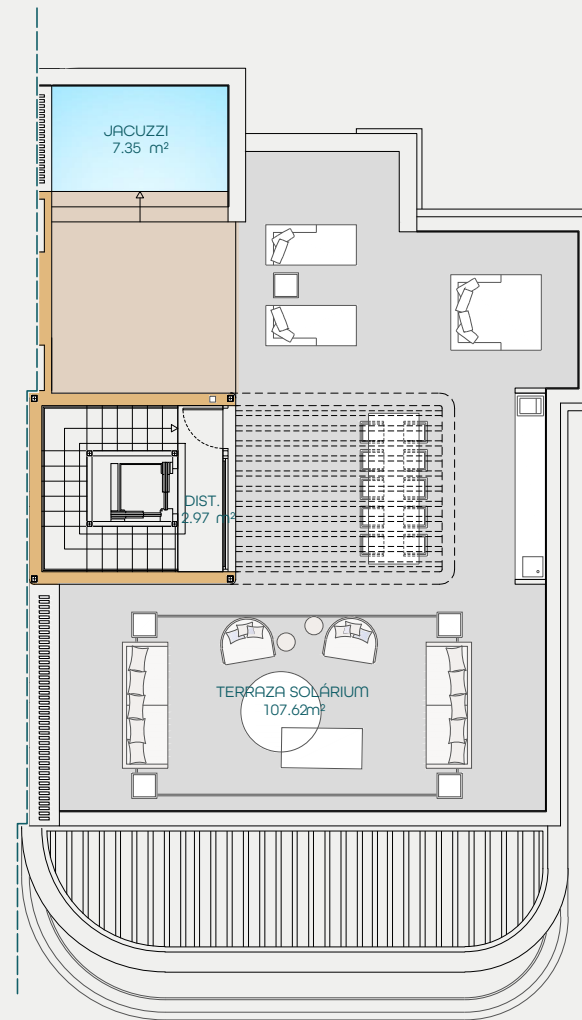
Situación por pareada



Alzado principal



PLANTA PRIMERA



PLANTA SOLÁRIUM

SUPERFICIES CONSTRUIDAS

VIVIENDA S/R	SÓTANO (VIVIENDA B/R + GARAJE = TOTAL SÓTANO)	TOTAL VIVIENDA
281.31	118.60 + 37.06 = 155.66	436.96

PORCHES	PÉRGOLA	TERRAZA	PISCINA JACUZZI	JARDINES PRIVADOS
45.86	45.13	182.36	42.18	94.10

SUPERFICIES ÚTILES

VIVIENDA	ÚTILES EXTERIORES
341.14	306.48

SUPERFICIES ÚTILES SEGÚN DECRETO BOJA 218/2005

VIVIENDA	SEGUN DECRETO
341.14	375.25

El presente documento es de carácter informativo y podrá experimentar variaciones por exigencias técnicas del proyecto.

Todo el mobiliario, incluido el de la cocina es meramente informativo. los giros de las puertas y la distribución de aparatos sanitarios no son vinculantes.

Las superficies expresadas son aproximadas, pudiendo experimentar modificaciones por razones de índole técnica en el desarrollo de la ejecución de las obras.

Las superficies indicadas a continuación están calculadas conforme al Decreto 218/2005 de información al consumidor en la compraventa y arrendamiento de viviendas de Andalucía.

